



Información Epidemiológica del VIH/SIDA en México 2011

GOBIERNO
FEDERAL



Dirección General de Epidemiología

Subsecretaría de
Prevención y Promoción
de la Salud

VIH/SIDA en el Mundo:

El programa de Naciones Unidas para el VIH/SIDA (ONUSIDA), informó que el crecimiento general de la epidemia mundial de SIDA se ha estabilizado y que el número anual de nuevas infecciones por VIH ha estado disminuyendo desde finales de 1990, así como las defunciones relacionadas con el SIDA, debido a la ampliación del acceso a tratamiento antirretroviral en los últimos años.

Aunque el número de nuevas infecciones ha disminuido, los niveles generales de nuevas infecciones siguen siendo altos.

ONUSIDA informó en el Reporte Global de la Epidemia de SIDA 2010, lo siguiente:

Se estiman 34 millones de personas viviendo con el VIH en el mundo, 15.9 millones son mujeres y 2.5 millones son menores de 15 años¹.

2.7 millones de personas se infectaron con el VIH en todo el mundo en 2010.

1.8 millones de personas murieron por enfermedades relacionadas con el SIDA.

El África subsahariana continúa siendo la región más afectada, concentra: 68% de todas las personas que viven con el VIH, 70% de las nuevas infecciones y el 50% de las defunciones

relacionadas con el SIDA en 2010.

En América Latina se estiman en 2010: 1.5 millones de personas viviendo con el VIH, 100 mil nuevas infecciones y 67 mil defunciones relacionadas con el SIDA. ¹

Situación Epidemiológica en México

Morbilidad SIDA:

México, en cuanto a la prevalencia de VIH/SIDA en adultos, ocupa el lugar 16º en América Latina y el Caribe, con una prevalencia de 0.3 casos por cada 100 personas de 15 a 49 años y el lugar 42º en el mundo.²

Desde el inicio de la epidemia y hasta el 18 de noviembre del 2011, existen 152,390 casos de SIDA notificados, 82.2% (125,197) son hombres y 17.8% (27,193) son mujeres; la relación hombre:mujer del total de casos de SIDA acumulados hasta el año 2011 es de 5:1, siendo de 4:1 en los últimos diez años.

La tasa de incidencia de SIDA del año 2000 es de 8.6 casos por cada 100,000 habitantes, para el año 2005 de 8.3 y en el año 2010 de 5.3 casos por cada 100,000 habitantes.

Los estados que concentran el mayor número de casos de SIDA son: Distrito Federal 24,199 (15.9%), México 16,738 (11%), Veracruz 14,048 (9.2%), Jalisco

11,351 (7.4%), Puebla 7,015 (4.6%), Baja California 6,819 (4.5%), Guerrero 6,545 (4.3%), Chiapas 6,417 (4.2%), Oaxaca 5,266 (3.5%) y Nuevo León 4,320 (2.8%).

Los estados que tienen la mayor prevalencia de casos de VIH/SIDA son: Distrito Federal con 1.6 casos por 1000 habitantes, Quintana Roo 1.5, Yucatán 1.5, Veracruz 1.4, Campeche 1.3, Guerrero 1.2, Tabasco 1.1, Morelos 1.0, Baja California 1.0 y Chiapas 0.9 casos por 1000 habitantes.

El grupo de edad de 25 a 44 años concentra el 65.7% (100,140) de los casos registrados.

En el grupo de 15 a 24 años se observa un incremento del número de casos, en 1990 la incidencia de SIDA fue de 2.3 por 100,000 habitantes del grupo de edad, en el año 2000 de 5.0 y en el 2010 de 4.0, lo anterior refleja un

incremento del 117.4% entre el año 1990 y el 2000 y del 74% entre 1990 y el 2010.

De los casos de SIDA registrados desde el inicio de la epidemia a la fecha actual, 35.4% (53,897) están vivos, 57.1% (87,029) ya fallecieron y del 7.5% se ignora su evolución.

De los casos de SIDA en que se conoce la vía de transmisión, 93.8% de los casos corresponden a la vía sexual, 4% a la vía sanguínea (incluye transfusionales, usuarios de drogas intravenosas y exposición ocupacional) y 2.2% a la vía de transmisión perinatal.

En el año 2010 se tienen notificados y registrados 120

casos de VIH/SIDA con vía de transmisión perinatal (85 son casos de SIDA y 35 seropositivos a VIH) y en el 2011 se tienen notificados y registrados 89 casos con esta vía de transmisión (43 SIDA y 46 seropositivos).

Los últimos dos casos con vía de transmisión postransfusional ocurrieron en el 2008, en dos menores derechohabientes del Instituto Mexicano del Seguro Social.

Del total de casos de SIDA registrados, 59.4% corresponden a la SSA, 27.8% al IMSS, 4.5% al ISSSTE, 0.4% a SEDENA, 0.3% a IMSS-Oportunidades, 0.2% a PEMEX, 0.8 a Privados y 6.6% a Otras instituciones.

En lo que respecta a factores sociodemográficos, el 67.5% (89,039) de los casos en que se conoce el nivel de escolaridad tienen secundaria completa o

menos y el 56.7% (79,030) son personas solteras.

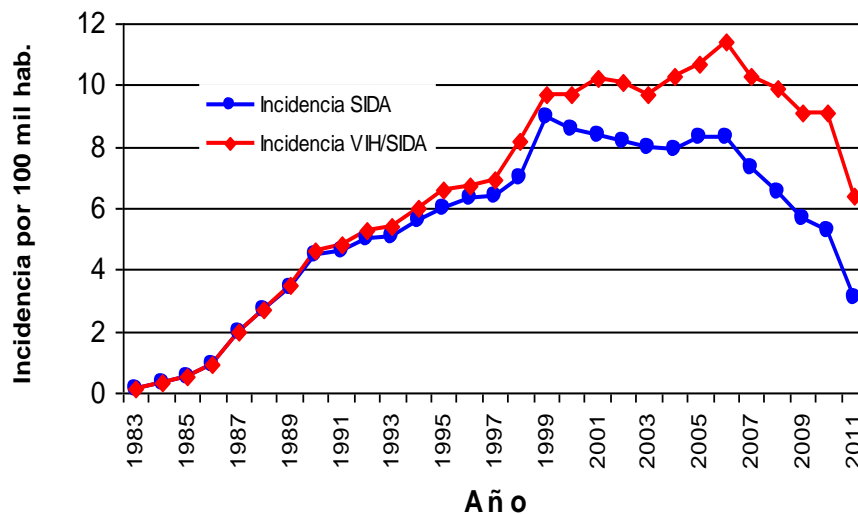
**Incidencia de Casos de SIDA, Según Año de Diagnóstico
México, 1983-2011.**

Año	Casos		Total	Relación H:M	Incidencia*
	Hombres	Mujeres			
1983	67	0	67	66	0.1
1984	166	27	193	6	0.3
1985	335	31	366	11	0.5
1986	628	81	709	8	0.9
1987	1,370	225	1,595	6	2.0
1988	1,831	364	2,195	5	2.7
1989	2,425	422	2,847	6	3.4
1990	3,198	518	3,716	6	4.5
1991	3,342	541	3,883	6	4.6
1992	3,707	661	4,368	6	5.0
1993	3,870	647	4,517	6	5.1
1994	4,370	695	5,065	6	5.6
1995	4,825	736	5,561	7	6.0
1996	4,933	972	5,905	5	6.3
1997	5,140	978	6,118	5	6.4
1998	5,600	1,148	6,748	5	7.0
1999	7,377	1,482	8,859	5	9.0
2000	7,151	1,530	8,681	5	8.6
2001	6,990	1,586	8,576	4	8.4
2002	6,859	1,591	8,450	4	8.2
2003	6,632	1,676	8,308	4	8.0
2004	6,674	1,664	8,338	4	7.9
2005	6,869	1,740	8,609	4	8.3
2006	6,882	1,808	8,690	4	8.3
2007	6,077	1,616	7,693	4	7.3
2008	5,517	1,464	6,981	4	6.5
2009	4,899	1,237	6,136	4	5.7
2010	4,658	1,120	5,778	4	5.3
2011	2,805	633	3,438	4	3.1
Total	125,197	27,193	152,390	5	

* Por 100,000 habitantes.

Fuente: SUIVE/DGE/SS. Sistema de Vigilancia Epidemiológica de VIH/SIDA. Información preliminar al 18 de noviembre del 2011.

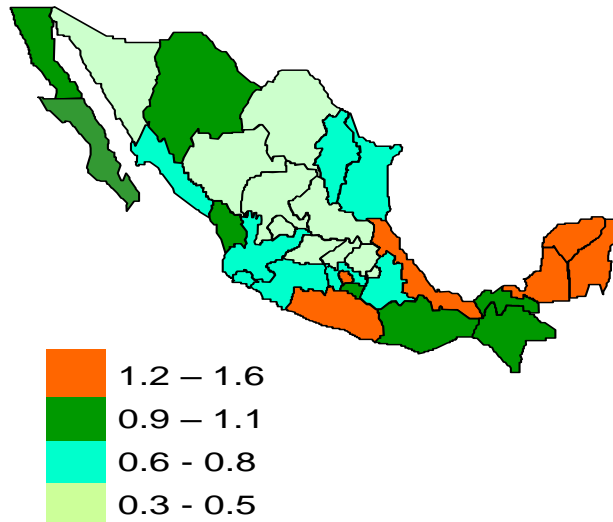
**Incidencia de Casos de SIDA según Año de Diagnóstico;
México 1983-2011**



Fuente: SUIVE/DGE/SS. Sistema de Vigilancia Epidemiológica de VIH/SIDA. Información preliminar al 18 de noviembre del 2011.

Nota: VIH/SIDA incluye el total de casos notificados de SIDA y personas que continúan como seropositivas a VIH.

Prevalencia* de VIH/SIDA; México, 1983 – 2011



* Por 1000 habitantes.

Fuente: SUIVE/DGE/SS. Sistema de Vigilancia Epidemiológica de VIH/SIDA. Información preliminar al 18 de noviembre del 2011.

Nota: La prevalencia se obtuvo dividiendo los casos vivos registrados de VIH-SIDA entre la población del 2011.

Distribución de los Casos de SIDA según Grupo de Edad y Sexo; México, 1983-2011

Grupo de Edad	Masculino		Femenino		Total	
	Casos	%	Casos	%	Casos	%
< de 1	513	53.1	454	46.9	967	0.6
1 - 4	709	51.9	656	48.1	1,365	0.9
5 - 9	356	51.8	331	48.2	687	0.5
10 - 14	273	61.5	171	38.5	444	0.3
15 - 19	1,888	67.4	912	32.6	2,800	1.8
20 - 24	11,633	77.7	3,342	22.3	14,975	9.8
25 - 29	22,805	82.9	4,689	17.1	27,494	18.0
30 - 34	25,260	84.4	4,684	15.6	29,944	19.6
35 - 39	21,013	84.8	3,768	15.2	24,781	16.3
40 - 44	15,009	83.8	2,912	16.2	17,921	11.8
45 - 49	9,874	83.5	1,958	16.5	11,832	7.8
50 - 54	6,296	81.8	1,403	18.2	7,699	5.1
55 - 59	3,994	82.0	875	18.0	4,869	3.2
60 - 64	2,375	83.3	476	16.7	2,851	1.9
65 y +	2,329	84.6	423	15.4	2,752	1.8
Ignorado	870	86.2	139	13.8	1,009	0.7
Total	125,197	82.2	27,193	17.8	152,390	100.0

Fuente: SUIVE/DGE/SS. Sistema de Vigilancia Epidemiológica de VIH/SIDA. Información preliminar al 18 de noviembre del 2011.

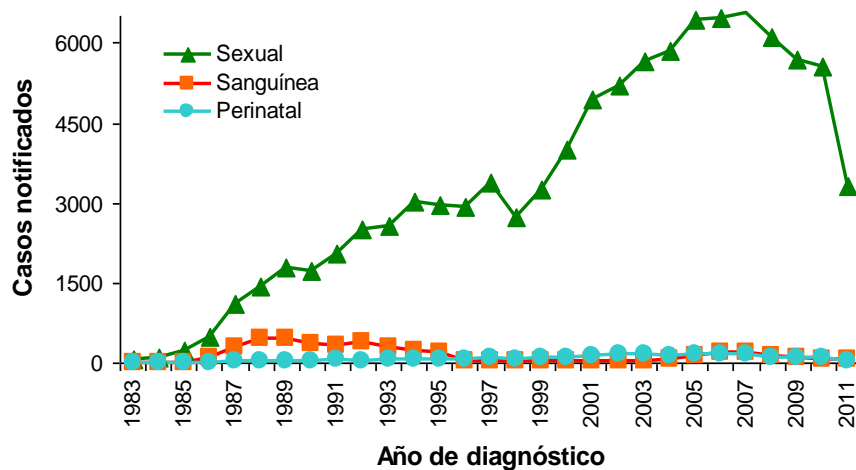
**Incidencia de SIDA en el Grupo de Edad de 15-24 años
Según año de diagnóstico; México, 1983-2011**

Año	Hombres	Incidencia* Hombres	Mujeres	Incidencia* Mujeres	Total	Incidencia*
1983	7	0.09	0	0.00	7	0.05
1984	19	0.24	2	0.03	21	0.13
1985	38	0.46	3	0.04	41	0.25
1986	74	0.87	12	0.15	86	0.51
1987	171	1.95	40	0.47	211	1.22
1988	236	2.63	39	0.45	275	1.56
1989	295	3.22	59	0.66	354	1.96
1990	344	3.81	65	0.72	409	2.27
1991	369	4.01	75	0.82	444	2.41
1992	400	4.27	111	1.19	511	2.73
1993	434	4.56	90	0.95	524	2.76
1994	444	4.60	87	0.90	531	2.75
1995	494	5.07	123	1.26	617	3.17
1996	467	4.75	134	1.37	601	3.06
1997	552	5.57	149	1.51	701	3.54
1998	566	5.66	191	1.92	757	3.79
1999	789	7.83	203	2.02	992	4.93
2000	750	7.29	261	2.58	1,011	4.95
2001	659	6.37	253	2.48	912	4.44
2002	665	6.43	262	2.57	927	4.52
2003	728	7.04	270	2.62	998	4.84
2004	649	6.27	279	2.74	928	4.52
2005	713	7.20	255	2.54	968	4.86
2006	718	7.22	285	2.83	1,003	5.01
2007	676	6.76	275	2.72	951	4.73
2008	655	6.53	236	2.33	891	4.42
2009	619	6.15	204	2.01	823	4.07
2010	607	5.97	191	1.90	798	3.94
2011	383	3.77	100	0.99	483	2.39
Total	13,521		4,254		17,775	

* Por 100,000 habitantes de 15-24 años, según sexo.

Fuente: SUIVE/DGE/SS. Sistema de Vigilancia Epidemiológica de VIH/SIDA. Información preliminar al 18 de noviembre del 2011.

Casos de SIDA notificados, según Categoría de Transmisión; México 1983 - 2011



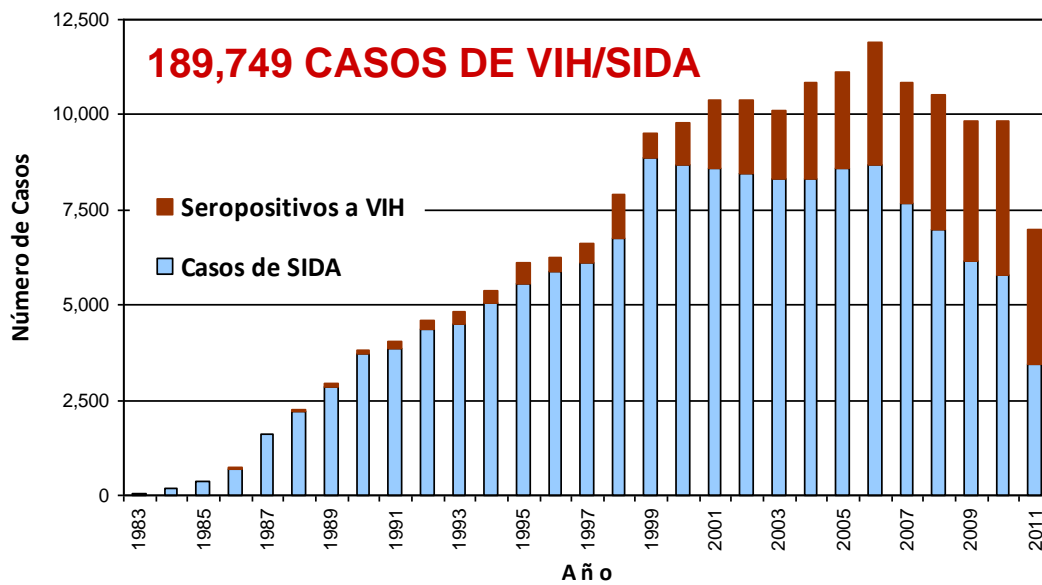
Se excluyó casos con vía de transmisión desconocida.

Fuente: SUIVE/DGE/SS. Sistema de Vigilancia Epidemiológica de VIH/SIDA. Información preliminar al 18 de noviembre del 2011.

Morbilidad VIH

- Adicional a los casos de SIDA, se tienen registradas 37,359 personas que continúan como seropositivas a VIH (asintomáticos); 72.8% (27,191) son hombres y 27.2% (10,168) mujeres.

**Casos de VIH/SIDA, según Año de Diagnóstico,
México 1983-2011**



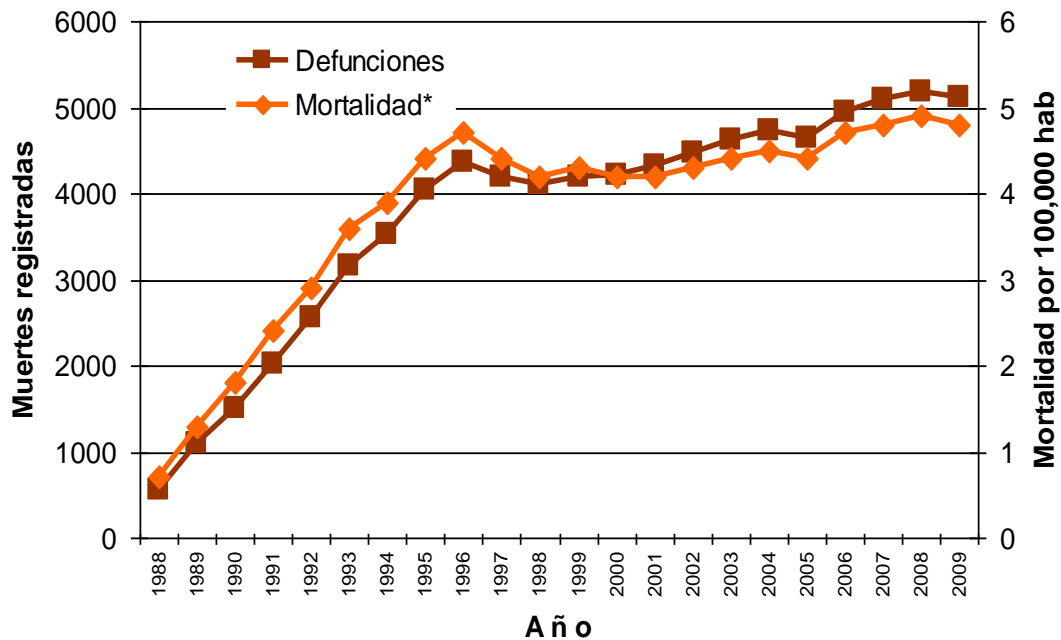
Fuente: SUIVE/DGE/SS. Sistema de Vigilancia Epidemiológica de VIH/SIDA. Información preliminar al 18 de noviembre del 2011.

Mortalidad

- En el 2009 (última cifra oficial de INEGI), el SIDA ocupó el lugar 16° como causa de muerte en la población general con 5,121 defunciones registradas y una tasa de mortalidad de 4.8 por 100,000 habitantes. En el grupo de edad de 25 a 44 años, se registraron 3,239 defunciones, con una tasa de mortalidad de 9.9 por 100,000 habitantes del grupo de edad.

En cuanto a sexo, 4,142 defunciones ocurrieron en hombres con una tasa de mortalidad de 7.8 por cada 100 mil hombres y en mujeres ocurrieron 978 defunciones con una tasa de mortalidad de 1.8 por cada 100,000 mujeres. La razón hombre:mujer fue de 4 defunciones en hombres por cada mujer.

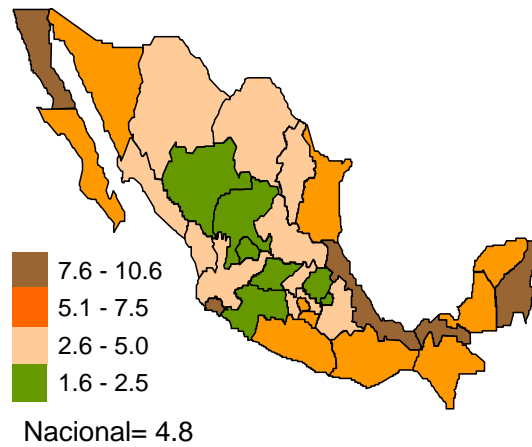
Mortalidad por SIDA; México, 1988-2009



Fuente: Base de Datos de Defunciones INEGI/SS.

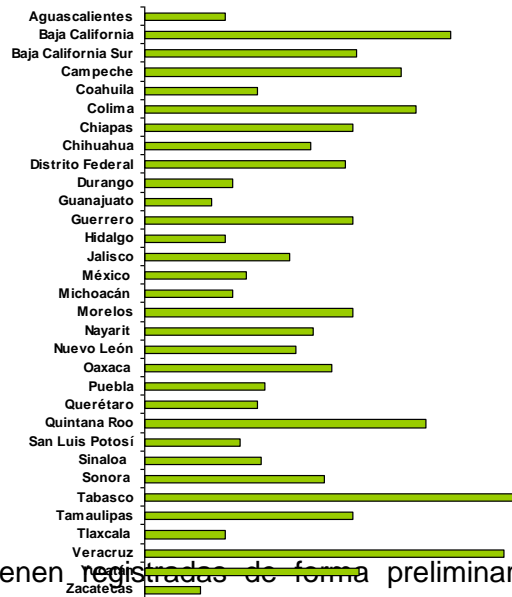
Los estados que presentaron las mayores tasas de mortalidad son: Tabasco con una tasa de 10.6 defunciones por 100,000 habitantes, seguido por Veracruz con una tasa de 10.2, Baja California 8.7, Quintana Roo 8.0, Colima 7.7, Campeche 7.3, Yucatán 6.1, Baja California Sur 6.0, Guerrero 5.9 y Chiapas 5.9 defunciones por 100,000 habitantes.

Mortalidad por SIDA, según Estado de Residencia, México 2009



Por 100,000 habitantes.
Fuente: Base de Datos de Defunciones INEGI/SS.

Estados que Presentan una Tasa de Mortalidad por Arriba del Promedio Nacional México, 2009



En el año 2010 se tienen registrados de forma preliminar en el Sistema Epidemiológico y Estadístico de las Defunciones (SEED) 4,540 defunciones por SIDA, con una tasa de mortalidad

Fuente: Base de Datos de Defunciones INEGI/SS.

de 4.2 defunciones por 100,000 habitantes y en el año 2011 hasta el mes de julio del presente se tienen 2,266 defunciones registradas.

Bibliografía

1. UNAIDS REPORT ON THE GLOBAL AIDS EPIDEMIC, 2010 en http://www.who.int/hiv/pub/global_report2010/en/index.html
2. ONUSIDA. Informe sobre la epidemia mundial de VIH/SIDA 2008. Estimaciones 2007.
3. Registro Nacional de SIDA y VIH, DGAE/SS.
4. Base de Datos de Defunciones INEGI/SS.
5. Poblaciones específicas del Consejo Nacional de Población (CONAPO).